



Outils et accompagnements que pourrait proposer Atmo Normandie en complément des acteurs institutionnels

Thème : la surveillance de la qualité de l'air dans les établissements recevant du public

Marjolaine Ney

27/04/2018

Accompagnement



Dans le cadre de la cotisation

- Opération pilote sur 1 ou 2 communes de l'EPCI
- Avec quelques établissements sélectionnés par commune

Objectifs

- Accompagner les établissements pilotes dans une démarche d'autodiagnostic
- Rassurer et motiver les autres établissements, communes à se lancer dans la démarche en autonomie
- Valoriser l'expérience des établissements pilotes

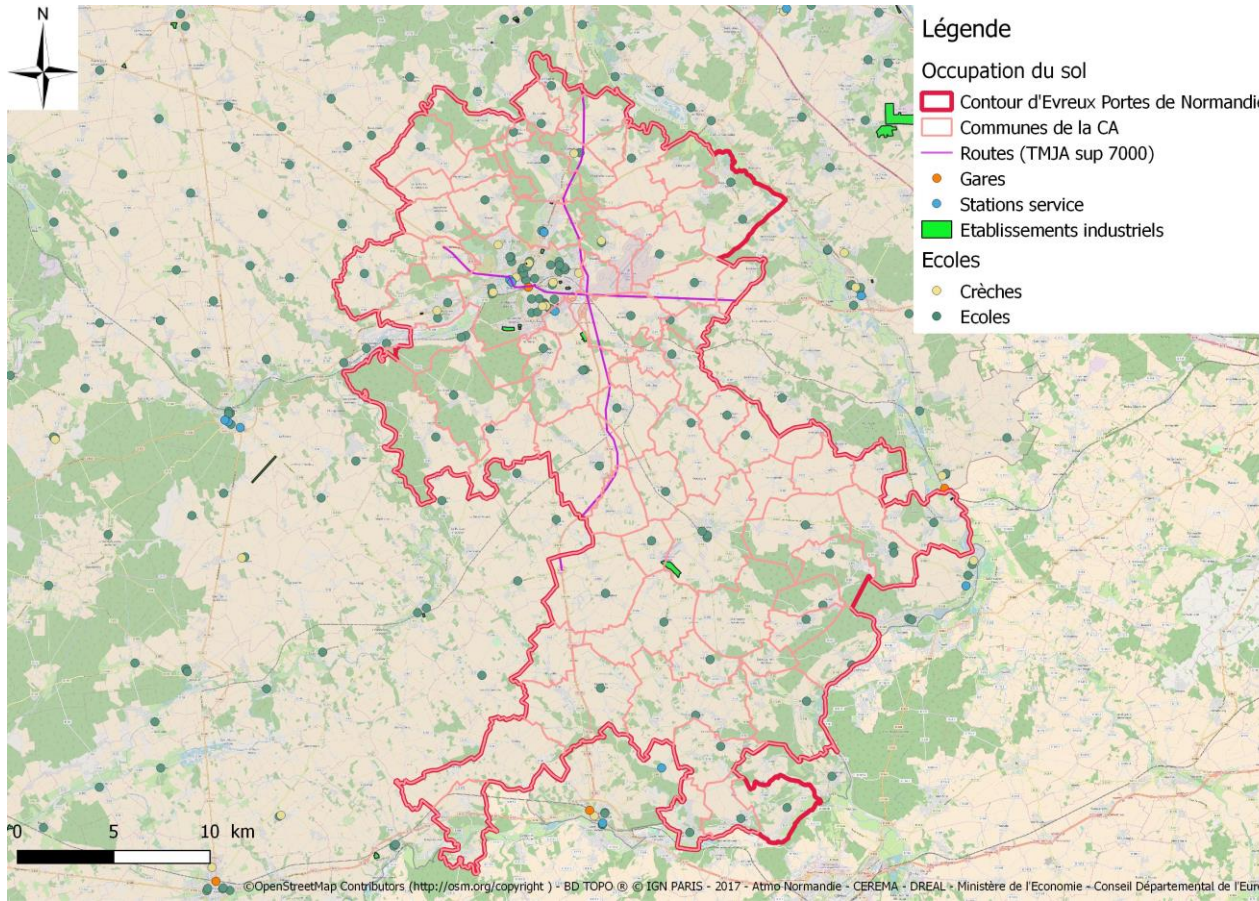
Accompagnement

- Sensibilisation à la QAI & formation au remplissage des grilles d'autodiagnostic



Accompagnement cartographie

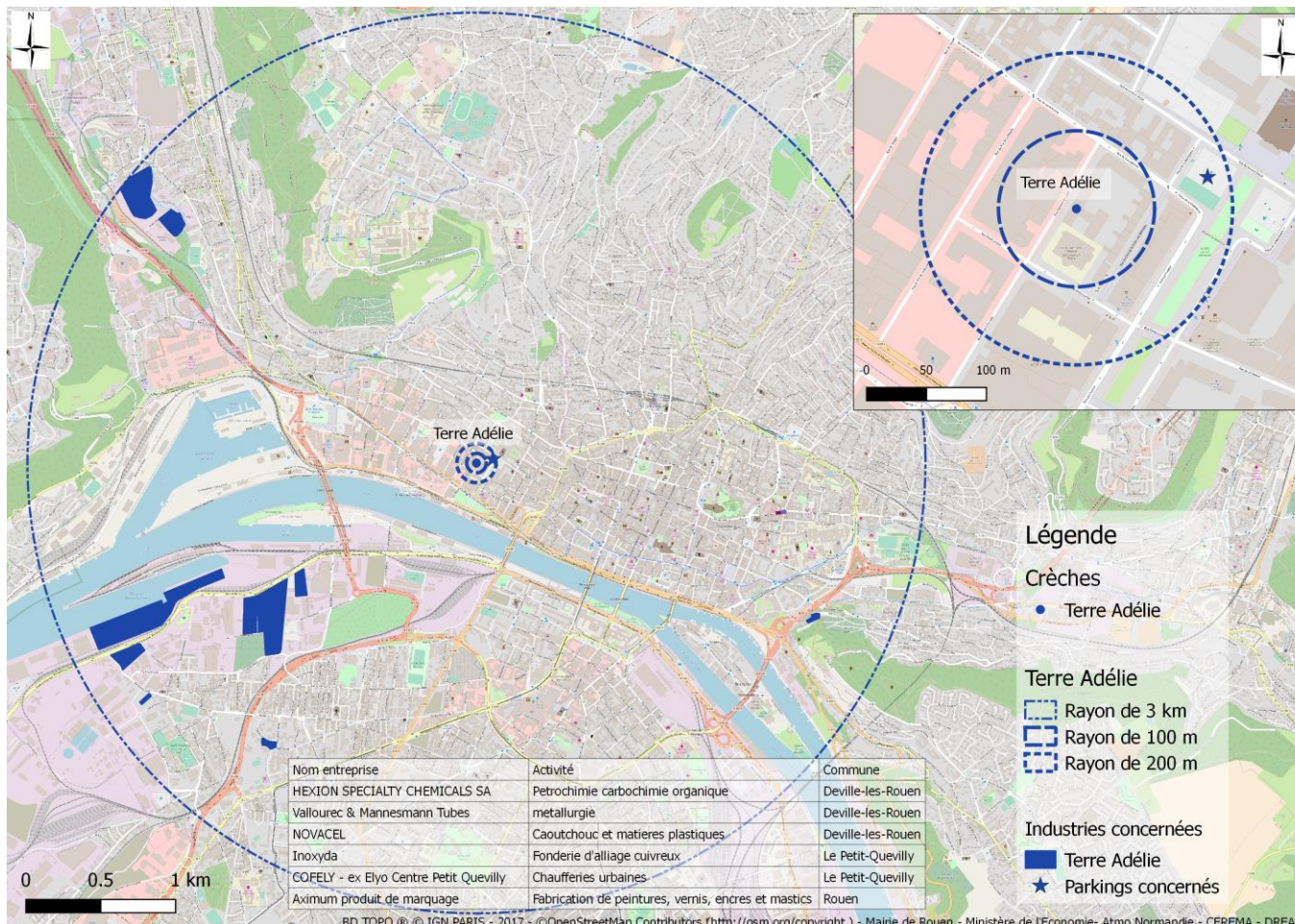
- Mise à disposition des cartes pour répondre à une partie du questionnaire sur l'organisation du site → sources potentielles dans l'environnement proche de l'établissement



Les sources
extérieures de
benzène (exemple de
la CA d'Evreux Portes
de Normandie)

Accompagnement cartographie

- Mise à disposition des cartes pour répondre à une partie du questionnaire sur l'organisation du site → sources potentielles dans l'environnement proche de



Les sources extérieures de benzène (exemple d'une crèche de Rouen)

Outils

- Prêt des appareils de mesures / vérification



- *qualité d'air mauvaise, il est impératif de ventiler ou aérer la zone.*
- *qualité d'air moyenne, il est conseillé de ventiler la zone.*
- *qualité d'air correcte.*

NEMo

Next Environmental Monitoring



ENREGISTREUR DE QUALITÉ DE L'AIR INTÉRIEUR
CO₂ - FORMALDÉHYDE - TEMPÉRATURE - HUMIDITÉ



Accompagnement

- Expertise et analyse des données, des résultats de mesures, mesures le cas échéant
- Analyse du remplissage des grilles et aide à l'élaboration d'un plan d'actions



Outils



- Mise à disposition des kits de mesures → formation à leur utilisation

Dans le but de compléter une démarche d'autodiagnostic



Outils

- Valorisation des retours d'expérience des communes

Via les supports de communication :
présentations/films/réunions d'échange



Outils

- Espace documentaire dédié (bibliographie, REX, ppt, films, FAQ) <http://doc.atmonormandie.fr/QAI>

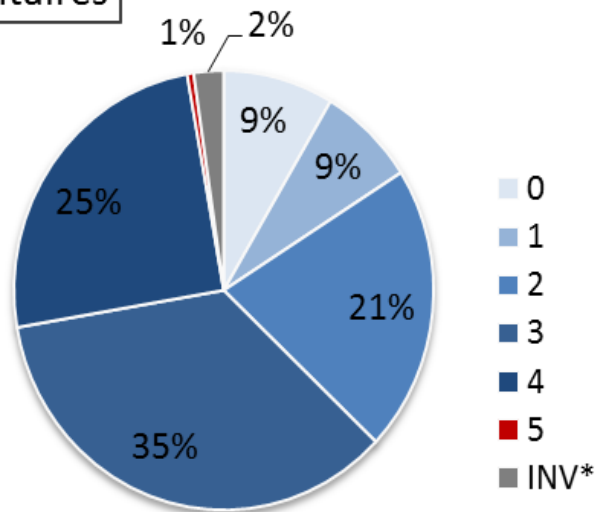


Outils

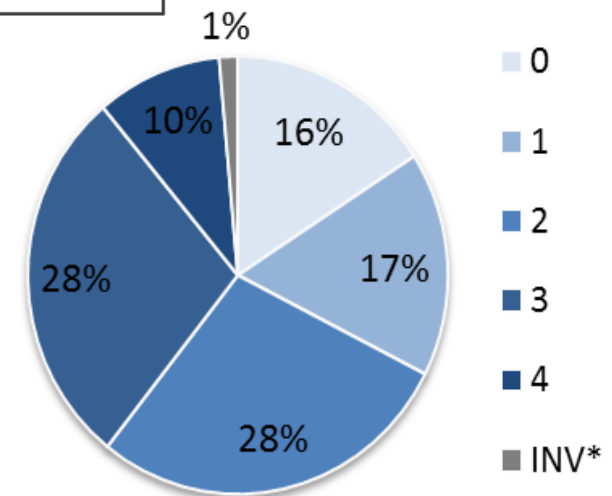
- Perspective de création d'une base de données des mesures



écoles élémentaires



écoles maternelles



Répartition des indices de confinement à l'échelle nationale (campagne pilote 2009-2011)

Outils informatisés

- Quel besoin ?
- Quelle dimension ?
- Quels objectifs ?

Espace collaboratif ?



Outil informatisé

Le site d'Atmo AuRA

<http://qai.atmo-aura.fr>

- Informatisation des grilles
- Développement réorganisation questions
- Proposition plan d'actions hiérarchisé selon priorités
- % et indice colorimétrique pour donner une idée à collectivité de sa situation
- Conseil départemental voit où en sont les collèges dans le remplissage des grilles
- Données accessibles au public ou non selon choix de l'établissement

Faites l'inventaire de vos problématiques en air intérieur

Cet outil numérique permet de réaliser un diagnostic de la qualité de l'air intérieur dans un établissement recevant du public (ERP) ou chez un particulier.

Pour les ERPs, il répond aux obligations réglementaires définies par le ministère tout en incluant d'autres problématiques liées à la qualité de l'air intérieur afin d'être exhaustif.

Il suffit simplement de répondre aux différentes questions et en fonction de votre situation ; un rapport (imprimable) vous permettra d'engager un plan d'action afin d'améliorer la qualité de l'air intérieur, donc votre santé !

Les questions ont été regroupées par thématiques : environnement extérieur, l'intérieur, le chauffage, les achats, les pratiques quotidiennes...

Concernant les ERPs, compte tenu de l'hétérogénéité des sujets, il est nécessaire de consulter différentes catégories de personnels : équipe de gestion, service technique, personnel d'entretien, responsables d'activités. L'idéal est donc certainement de faire le diagnostic tous ensemble.

Le temps de remplissage est estimé à 20 mn.

Vous pouvez interrompre le diagnostic (pour aller chercher des informations que vous n'auriez pas) et le reprendre plus tard sans perdre votre saisie.

Diagnostic Particulier

Diagnostic ERP

Rechercher un Diagnostic

- > Pour aller plus loin
- > Le dispositif réglementaire
- > Fiche informative outil métrologique (pdf)
- > Fiche informative achat de produits d'entretien (pdf)

Identité 8
Le bâtiment 18
Chauffage & Climatisation 19
Ventilation & Aération 15
Gestion du site 25
Politique de travaux & Achats 7
Environnement 12

Sauvegarder

Réinitialiser

Valider

Outil informatisé

Le site d'Atmo AuRA

<http://qai.atmo-aura.fr>

ACTIVITÉS POLLUANTES À PROXIMITÉ DE L'ÉTABLISSEMENT

Est-ce qu'il y a :

Axe routier important à moins de 200 m (Trafic Moyen Journalier Annuel > 7000 véhicules/jour) ?

(ex. : route nationale ou départementale à fort trafic, autoroute, voie rapide)

Parking à trafic important à moins de 200 m (> 1000 places) ?

(centre commercial ou centre-ville à forte rotation par exemple)

Gare routière à moins de 100 m ?

Industrie chimique, pétrochimique à moins de 3 km ?

Industrie du bois, du papier ou carton à moins de 3 km ?

Installation de combustion importante (centrale thermique, chaufferie collective, incinérateur...) à moins de 3 km ?

Industrie métallurgique, sidérurgique, cokerie à moins de 3 km ?

Dépôt pétrolier à moins de 3 km ?

Station service à moins de 200 m ?

Pressing, entreprise de nettoyage à sec ou atelier de stockage de vêtements nettoyés au perchloroéthylène à proximité immédiate (sous entendu pièce contigüe) ?

Avez-vous des personnes allergiques à certains pollens ?

Y a-t-il des cultures selon vous où il peut y avoir des épandages de pesticides à proximité de l'établissement (quelques mètres) ?

Grille destinée à l'équipe de gestion du bâtiment

- Les sources extérieures de benzène, formaldéhyde et tétrachloroéthylène

Benzène C_6H_6 ☼ (BE)

Recenser les activités extérieures potentiellement émettrices de benzène.

Un listing indicatif est proposé ci-dessous pour vous aider dans votre recensement. Par ailleurs, un contact auprès de l'AASQA (Association Agréée de Surveillance de la Qualité de l'Air) locale pour mise à disposition des données et cartes d'émissions et de concentrations polluantes est utile.

↓ Cocher la ou les activité(s) identifiée(s).

- Axe routier avec un TMJA (trafic moyen journalier annuel) >7 000 véhicules/jour (ex. : route nationale ou départementale à fort trafic, autoroute, voie rapide), à moins de 200 m.
- Parking à trafic important à moins de 200 m (de centre commercial (>1 000 places), de centre ville à forte rotation par exemple).
- Gare routière à moins de 100 m.
- Industrie chimique, parachimique ou pétrochimique à moins de 3 km.
- Installation de combustion : centrale thermique, chaufferie collective, incinérateur ... à moins de 3 km.
- Industrie métallurgique, sidérurgique, cokerie à moins de 3 km.
- Parc de stockage d'hydrocarbures à moins de 3 km.
- Station service à moins de 200 m.

Si au moins l'un des items est coché, il est recommandé de faire engager des mesures afin d'évaluer l'impact de ces activités sur les concentrations en benzène à l'intérieur de l'établissement, notamment dans les cas où aucune information n'est disponible sur l'absence d'impact de ces activités à proximité de l'établissement.

Ces mesures sont à réaliser simultanément dans l'air intérieur de l'établissement et à l'extérieur.

⇒ Se reporter à la fiche « outils métrologiques » pour plus d'informations.

Action réalisée ?



Outil informatisé

Le site d'Atmo AuRA : axes d'amélioration

- Possibilité pour Atmo de voir l'avancée de tous les établissements -> partage de l'identifiant et du mot de passe
- Choix des actions à mettre en œuvre, désigner qui réalise et l'échéance -> amélioration prochaine
- Pas de cartes disponibles pour répondre aux questions -> existe celles d'Atmo Normandie

← Diagnostic ERP fait le 26 mars 2018



Vous avez choisi de souscrire au dispositif réglementaire par la mise en œuvre du guide (repris dans cet outil numérique), l'équipe de direction doit afficher dans l'enceinte de l'établissement :

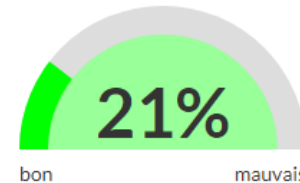
- le poster intitulé « Dans cet établissement, on agit collectivement pour la qualité de l'air intérieur »
- le plan d'actions mis en œuvre suite à ce diagnostic que vous pouvez construire à partir des actions et recommandations suivantes...

Les actions identifiées suite au diagnostic sont classées en trois catégories en fonction de leur importance :

- Nécessaire (les plus importantes)
- Souhaitable
- Anecdotique

Par ailleurs, un indicateur simple a été créé permettant de vous situer. Il s'agit d'une jauge. Elle symbolise le taux de pollution (ou l'importance des actions à mettre en place pour améliorer la qualité de l'air). Plus elle est remplie, plus le bâtiment est potentiellement pollué. Cette jauge se compose d'un code couleur (vert, orange et rouge) et d'un pourcentage (100% signifiant que vous avez le maximum d'actions à mettre en œuvre pour améliorer la qualité de l'air).

ATTENTION, il ne s'agit que d'un indicateur ! S'il est bon cela ne signifie pas que vous n'avez forcément aucune problématique (et inversement).



Vert : Tout va bien, le diagnostic semble indiquer que les conditions sont réunies pour avoir une bonne qualité de l'air. Toutefois, vous pouvez tout de même mettre en place certaines actions.

→ Actions pour améliorer la qualité de l'air

► MESURE DE BENZÈNE

Il est vivement recommandé de faire engager des mesures afin de vérifier les niveaux de concentration en benzène en air intérieur. Vous pouvez consulter la page de ce site relative aux mesures intitulée [Fiche informative outil métrologique \(pdf\)](#).



Merci de votre attention
